

Traveller System III | Traveller System III

Für Schiffe bis 14/18 m. Zulässige Arbeitslast 1500/3000 kg |
 For boats up to 14/18 m. Working load 1500/3000 kg

Anwendungsbeispiele Größe III | Size III Traveller systems shown as units



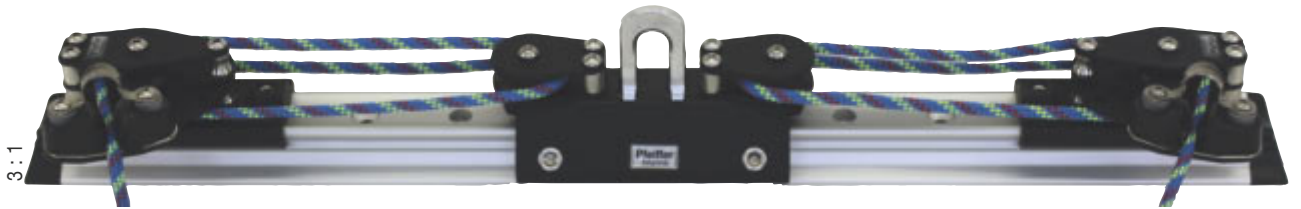
Best.-Nr. 77 908 12

Best.-Nr. 77 901 02

Best.-Nr. 77 801 02

Best.-Nr. 77 901 02

Best.-Nr. 77 908 12

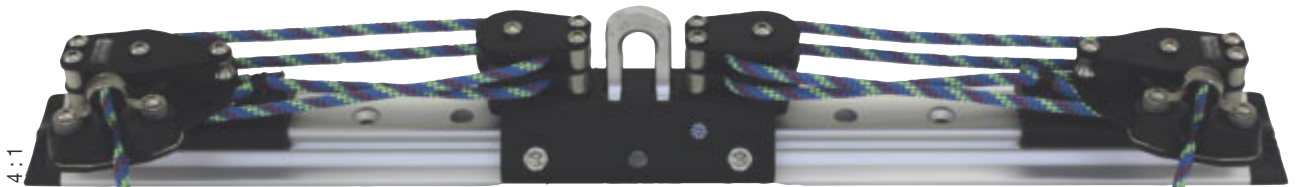


3:1

Best.-Nr. 77 907 02

Best.-Nr. 77 813 02

Best.-Nr. 77906 02

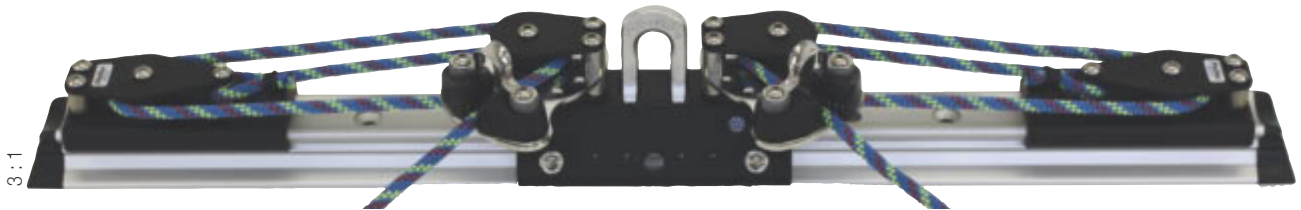


4:1

Best.-Nr. 77 907 02

Best.-Nr. 77 831 02

Best.-Nr. 77 906 02

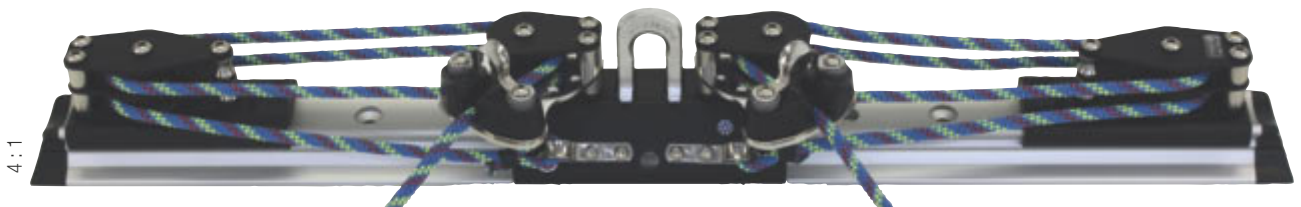


3:1

Best.-Nr. 77 908 12 + 77 902 02

Best.-Nr. 77 841 02

Best.-Nr. 77 902 02 + 77 908 12



4:1

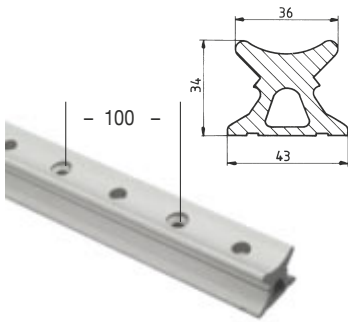
Best.-Nr. 77 908 12 + 77 905 02

Best.-Nr. 77843 02

Best.-Nr. 77 905 02 + 77 908 12

Weitere Maßangaben zur Dimensionierung finden Sie auf Seite 37 unten. | More details are shown on page 37 on the bottom.

Für Schiffe bis 14/18 m. Zulässige Arbeitslast 1500/3000 kg |
For boats up to 14/18 m. Working load 1500/3000 kg

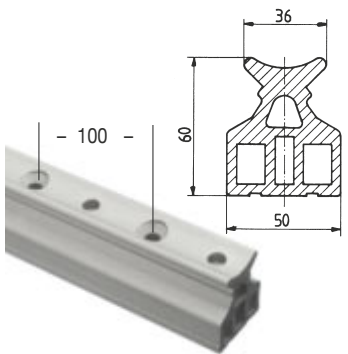


Schiene III mit zwei Laufflächen | Traveller Track III with 2 contact surfaces

Best.-Nr.	Schrauben Ø	Gewicht	Länge	Farbe	geeignet für Schrauben
Order No.	Screw Ø	Weight	Length	Colour	please fit with screws
74 700 01	8 mm	1850 g/m	bis up to 6 m	silber silver	DIN 965

Lieferbar bis 6 m Länge! Rastbohrungen für Stopper alle 100 mm. Schiene schwarz lieferbar – Preis auf Anfrage; nach Aufwand. Weitere Maßangaben Seite 37 | Available up to 6 m length. Distance between Holes = 100 mm. Track black anodised – Price on request. Bent tracks see page 52 ! More Dimensions see page 37.

Hinweis: Der Verbindungsstift mit der Best.Nr. 74 720 01 dient zur Verbindung und Justierung zweier Schienen.



Schiene III mit zwei Laufflächen | Traveller Track III with 2 contact surfaces

Best.-Nr.	Schrauben Ø	Gewicht	Länge	Farbe	geeignet für Schrauben
Order No.	Screw Ø	Weight	Length	Colour	please fit with screws
74 705 01	10mm	3750 g/m	bis up to 6 m	silber silver	DIN 965

Lieferbar bis 6 m Länge! Rastbohrungen für Stopper alle 100 mm. Weitere Maßangaben Seite 37 | Available up to 6 m length. Distance between Holes = 100 mm. More Dimensions see page 37.

Hinweis: Verstärkte Ausführung! | Strengthening version! Schiene freitragend montierbar: Bei 0,80 m freitragend max. Belastbarkeit 2000 kg, bei 1 m = 1750 kg max.!

Endstücke für Schiene 74 700 01 | Trackends only for 74 700 01



Best.-Nr.	Material	Farbe
Order No.	Material	Colour
¹⁾ 74 770 02	Aluminium eloxiert Anodised Aluminium	schwarz black
²⁾ 77 908 12	Kunststoff Plastic	schwarz black

Hinweis: Nur für Schiene 74 700 01! | Only for 74 700 01!

Kontrollblock mit Rolle(n) | Sheave(s) control endstop



Best.-Nr.	Rolle	Tau Ø	Länge	Gewicht
Order No.	Sheave	Rope	Length	Weight
77 902 02	Einfach 38 mm Single 38 mm	max. 8 mm	115 mm	260 g
77 905 02	Doppelt 38 mm Double 38 mm	max. 8 mm	115 mm	330 g

Kontrollblock zur Befestigung mit Gewindestift M 8 und Kunststoffrolle | Trackend with control line sheave fixed on the track with screw M 8

Ansicht Kontrollblock | View Control endstop



Traveller System III | Traveller System III

Für Schiffe bis 14/18 m. Zulässige Arbeitslast 1500/3000 kg |
For boats up to 14/18 m. Working load 1500/3000 kg

Kontrollblock mit 2 Rollen | Double Sheave control endstop with cleat

Best.-Nr	Rolle Doppelt	Tau Ø	Länge	Gewicht
Order No.	Sheave Double	Rope Ø	Length	Weight
77 910 02	38 mm	max. 8 mm	115 mm	300 g

Hinweis: Leinenführung senkrecht! | Rope runs in vertical direction! Kontrollblock zur Befestigung mit Gewindesttift M 8 und Kunststoffrolle | Trackend with control line sheave fixed on the track with screw M 8



Kontrollblock mit 2 Rollen + Klemme | Double Sheave control endstop with cleat

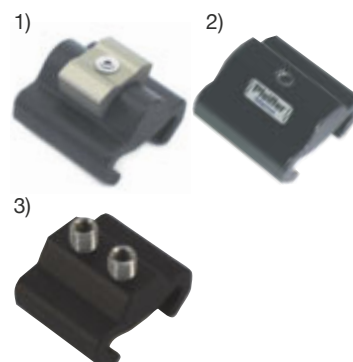
Best.-Nr.	Rolle Doppelt	Tau Ø	Länge	Gewicht
Order No.	Sheave Double	Rope Ø	Length	Weight
77 907 02	Links 38 mm Left 38 mm	max. 8 mm	115 mm	330 g
77 906 02	Rechts 38 mm Right 38 mm	max. 8 mm	115 mm	330 g

Kontrollblock zur Befestigung mit Gewindesttift M 8 und Kunststoffrolle. Halteplatte einzeln Best.-Nr. 77 9030220 01 | Trackend with control line sheave fixed on the track with screw M 8



Traveller-Stopper | Plunger Stop

Best.-Nr.	Länge	Gewicht	Material	Ausführung
Order No.	Length	Weight	Material	Type
¹⁾ 77 901 02	45 mm	110 g	Alu eloxiert Anodised Aluminium	Rastknopf Adjustable
²⁾ 77 909 02	45 mm	100 g	Alu eloxiert Anodised Aluminium	Schraube Screw
³⁾ 80 495 91	40 mm	110 g	Alu eloxiert Anodised Aluminium	2 Schrauben 2 Screws



Ansicht Kontrollblöcke | View Control endstops





Standardschlitten | Standard car

Traveller-Schlitten mit 4 Rollen | Traveller Car I with 4 rollers

Best.-Nr.	Länge	Gewicht	Ausführung
Order No.	Length	Weight	Type
77 801 02	150 mm	600 g	mit Stahlkugellager Stainless steel ball bearing rollers

Traveller-Schlitten mit 6 Rollen | Traveller Car I with 6 rollers

Best.-Nr.	Länge	Gewicht	Ausführung
Order No.	Length	Weight	Type
77 803 02	150 mm	650 g	mit Stahlkugellager Stainless steel ball bearing rollers
Nachrüst-Aufbausätze finden Sie auf Seite 36 Accessories see page 36			



Schlitten mit 2 Rollen, einfach +
Tauöse | Car with two control
blocks and becket

Traveller-Schlitten mit 4 Rollen | Traveller Car I with 4 rollers

Best.-Nr.	Länge	Gewicht	Ausführung
Order No.	Length	Weight	Type
77 813 02	170 mm	700 g	mit Stahlkugellager Stainless steel ball bearing rollers

Traveller-Schlitten mit 6 Rollen | Traveller Car I with 6 rollers

Best.-Nr.	Länge	Gewicht	Ausführung
Order No.	Length	Weight	Type
77 814 02	170 mm	750 g	mit Stahlkugellager Stainless steel ball bearing rollers



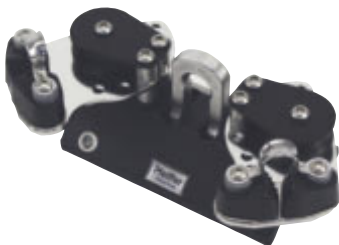
Schlitten mit 2 Rollen, doppelt |
Car with four sheaves

Traveller-Schlitten mit 4 Rollen | Traveller Car I with 4 rollers

Best.-Nr.	Länge	Gewicht	Ausführung
Order No.	Length	Weight	Type
77 831 02	170 mm	950 g	mit Stahlkugellager Stainless steel ball bearing rollers

Traveller-Schlitten mit 6 Rollen | Traveller Car I with 6 rollers

Best.-Nr.	Länge	Gewicht	Ausführung
Order No.	Length	Weight	Type
77 832 02	170 mm	1000 g	mit Stahlkugellager Stainless steel ball bearing rollers



Schlitten mit 2 Rollen, doppelt
+ Tauöse + Klemme | Car with two
control blocks, becket and cam

Traveller-Schlitten mit 4 Rollen | Traveller Car I with 4 rollers

Best.-Nr.	Länge	Gewicht	Ausführung
Order No.	Length	Weight	Type
77 843 02	210 mm	1150 g	mit Stahlkugellager Stainless steel ball bearing rollers

Traveller-Schlitten mit 6 Rollen | Traveller Car I with 6 rollers

Best.-Nr.	Länge	Gewicht	Ausführung
Order No.	Length	Weight	Type
77 844 02	210 mm	1250 g	mit Stahlkugellager Stainless steel ball bearing rollers
Halteplatte einzeln Best.-Nr. 77 801 014 003 für L und R			



Traveller-Doppelschlitten mit 8 Rollen | Traveller Double Car I with 8 rollers

Best.-Nr.	Länge	Gewicht	Ausführung
Order No.	Length	Weight	Type
77 809 02	200 mm	1400 g	mit Stahlkugellager Stainless steel ball bearing rollers